



# LEARN@WU

## - Part II

The Teaching Environment of the  
Vienna University of Economics and  
BA (WU)

**Peter Alberer**

([peter.alberer@wu-wien.ac.at](mailto:peter.alberer@wu-wien.ac.at))

Department of Information Systems

Vienna University of Economics and Business Administration



# Differences between the Learn@WU System and plain DotLRN

- Additional Components
- Modifications of DotLRN
- Integration with University Legacy-Systems



# Additional Components - OpenLTS

## ■ Learning Resources

- XML-Schemata defined for every resource type
- Learning progress: 6 types of exercises
- Online exams (for self assessment)
- Electronic textbooks
- Glossary
- Downloads (slides, programs, ...), Links

## ■ Syllabus

## ■ Concept Space

- Hierarchical definition of learning concepts per course
- Learning resources are associated with concepts
- Support for learner-centric knowledge acquisition
- Base for recommendation system

## ■ Personal Assessment Statistics

# Personal Assessment Statistics

## Lernfortschrittskontrolle

>> Einführung in betriebliche Informationssysteme >> Lernfortschrittskontrolle

### Statistik

- > Lernstatistik
- > Lernfortschritt
- > Daten zurücksetzen

### Hauptmenü

- > Aktuelles
- > Lehrveranstaltungen
- > Studentenfotos
- > Entwickler
- > WU-Wien
- > Study@WU

### Lehrveranstaltungs-menü

- > Lehrveranstaltungsübersicht
- > Inhaltskatalog
- > Textbücher (1)
- > Ressourcengruppen (6)
- > Externe Links (4)
- > Klausuren (10)
- > Kontrollfragen (579)
- > Downloads (17)
- > Foren (1)

	Titel	richtig	gesamt	Lernfortschritt	in 9
?	Einführung und Überblick	41	77	<div style="width: 53%;"></div>	539
?	Planung, Entwicklung und Betrieb von Informationssystemen	76	121	<div style="width: 63%;"></div>	639
?	Büroinformationssysteme	63	110	<div style="width: 57%;"></div>	579
?	Betriebliche Kommunikation, Kooperation und Koordination	47	70	<div style="width: 67%;"></div>	679
?	Unterstützung betrieblicher Leistungsprozesse	9	23	<div style="width: 39%;"></div>	399
?	Außenwirksame Informationssysteme	19	46	<div style="width: 41%;"></div>	419
?	Zentraleinheiten	0	0	<div style="width: 0%;"></div>	09
?	Datenträger und externe Speicher	0	0	<div style="width: 0%;"></div>	09
?	Ein- und Ausgabegeräte	0	0	<div style="width: 0%;"></div>	09
?	System- und Entwicklungssoftware	0	0	<div style="width: 0%;"></div>	09
?	Datenstrukturen und Datenspeicherung	51	124	<div style="width: 41%;"></div>	419
?	Datenübertragung und Netzwerke	0	0	<div style="width: 0%;"></div>	09

- For every student, for every class
- For every class topic: coverage + success

# Personal Assessment Statistics

Einführung in betriebliche Informationssysteme

Einführung in betriebliche Informationssysteme : Lernressourcen : Kontrollfragen : Lernstatistik: Einführung in betriebliche Informationssysteme

## Lernressourcen

- Inhaltskatalog
- Textbücher (1)
- Externe Links (3)
- Musterklausuren (14)
- Kontrollfragen (450)
- Sonstige Ressourcen (32)
- Glossarbegriffe (3176)

## Fragenübersicht

- Alle
- Richtig gelöste
- Falsch gelöste
- Noch nicht gelöste

## Statistik

- Lernstatistik
- Lernfortschritt
- Daten zurücksetzen

## Lernstatistik: Einführung in betriebliche Informationssysteme

### Lernstatistik für Peter Alberer

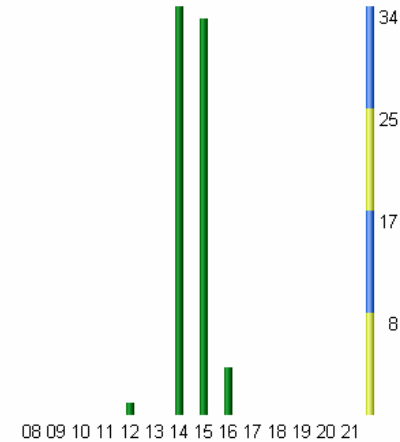
Wie viele Beispiele wurden bearbeitet?	Anzahl
vorhandene Beispiele	450
davon bereits bearbeitet	53
noch nicht bearbeitet	397



Wie viele Beispiele wurden gelöst?	Anzahl
richtig gelöste Beispiele	17
falsch gelöste Beispiele	36



### Übersicht bearbeitete Beispiel in den letzten 14 Tagen



Beispiele heute	Anzahl	Beispiele letzte 13 Tage - Gesamt	Anzahl	Beispiele letzte 13 Tage - Durchschnitt	Anzahl
bearbeitet	0	bearbeitet	72	bearbeitet	5
richtig gelöst	0	richtig gelöst	21	richtig gelöst	1
falsch gelöst	0	falsch gelöst	51	falsch gelöst	3

Vergleich zu anderen Nutzern (letzte 13 Tage)			Details	
<b>Sie</b>	Bsp bearbeitet	72 Bsp	Aktive Studenten	388
	% richtig	29 %	Bsp bearbeitet gesamt	48452
<b>Durchschnitt</b>	Bsp bearbeitet	124 Bsp	"Fleißigere" Studenten	175
	% richtig	49 %		
<b>Bester Nutzer</b>	Bsp bearbeitet	1202 Bsp		
	% richtig	75 %		

# Additional Components II

- Buddy Finder based on Concept Space
- New Homework and Gradebook package
  - For Class Instances
  - OpenLTS-Exams as homework -> can be auto graded
  - Homework results can be automatically integrated into the gradebook
  - Portlets for the personal portals of students and teachers
- User-Annotations and Feedback System
  - Students can save bookmarks and notes on learning resources
  - Students can provide feedback on learning resources to teachers
- Operations Logger
  - Records details on several types of operations
  - Similar to the Windows Event-Logger
- Monitoring Tools
  - Request throttling and rejection on excessive usage
  - Controller thread



# Request Throttling and Blocking

Mozilla

File Edit View Go Bookmarks Tools Window Help

Throttle Statistics

number of alerts: 839  
number of throttles: 3  
number of rejects: 1

	Trend	Max
Views per seconds	8 9 17 15 7 14 10 9 17 12 9 10 13 8 14 12 7 5 16 10	Wed Apr 21 15:34:38 CEST 2004 25 Wed Apr 21 16:08:49 CEST 2004 25 Wed Apr 21 15:29:02 CEST 2004 24 Wed Apr 21 16:06:16 CEST 2004 24 Wed Apr 21 16:08:24 CEST 2004 24 Wed Apr 21 16:17:25 CEST 2004 24
Views per minutes	724 808 756 809 744 761 764 697 709 729 737 700 780 721 818 741 799 780 753 768	Wed Apr 21 16:02:42 CEST 2004 834 (13.90 rps) Wed Apr 21 17:09:42 CEST 2004 818 (13.63 rps) Wed Apr 21 16:58:42 CEST 2004 809 (13.48 rps) Wed Apr 21 16:56:42 CEST 2004 808 (13.47 rps) Wed Apr 21 17:11:42 CEST 2004 799 (13.32 rps) Wed Apr 21 15:36:42 CEST 2004 798 (13.30 rps)
Views per hours	41551	Wed Apr 21 16:21:41 CEST 2004 41551 (11.54 rps)

Active users in last 10 minutes: 435

	Trend	Max
Users per minutes	426 429 430 428 422 427 425 427 427 422 430 423 424 426 432 431 434 437 442 441	Wed Apr 21 16:08:42 CEST 2004 444 Wed Apr 21 17:13:43 CEST 2004 442 Wed Apr 21 17:14:43 CEST 2004 441 Wed Apr 21 16:06:42 CEST 2004 439 Wed Apr 21 16:09:42 CEST 2004 438 Wed Apr 21 17:12:43 CEST 2004 437
Users per hours	444	Wed Apr 21 16:21:41 CEST 2004 444

# Development Model

- For all types of learning resources
  - Definition of XML-Schemata
    - Separation of Content and Presentation
    - Interface for Legacy systems
  - Definition of Microsoft-Style Sheets
    - Eases incorporation of Legacy documents
    - Relatively high editing comfort
  - Automatic generation of Schema-conformant XML-Dokuments
  - Rich metadata, server-side interactive support

# Development Model

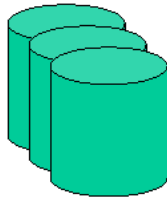


Microsoft Word  
Text with special  
Style sheets

Legacy  
System



XML Format



Import into  
Content repository  
(relational DB)



Presentation  
in Web  
Browser

File Edit View Format Extras Tabelle Fenster AcroGat

File Shortname Arial 10 F X U

Fragebogen

2 1 1 1 2 3 4 5 6 7 8 9 10 11 12

Inhaltskatalog von Dokument4

#	Autor	Frage
001	Martin Bichler	Entwurf von Informationssysteme
002	Martin Bichler	Phasenmodelle
003	Hans Robert ...	Phasenmodelle für die Entwickl
004	Martin Bichler	ARIS
005	Martin Bichler	IT-Berufe
006	Martin Bichler	V-Modell
007	Martin Bichler...	Endbenutzer

ausgewählte exportieren... alle exportieren...

Kapitel2\_Frage1  
 Martin Bichler  
 Kapitel 2, Frage 1  
 2.4.3.3  
 bi/csp/e\_r.mod

## Entwurf von Informationssystemen

Sie sind Sachbearbeiter eines kleinen Handelsunternehmens. Der Mitarbeiter einer Beratungsfirma, der von Ihrem Vorgesetzten engagiert wurde, legt Ihnen einen Ausdruck mit der nachfolgenden Abbildung auf den Schreibtisch. In einer Notiz unter der Abbildung steht die Frage: "Ist der dargestellte Sachverhalt korrekt?". Welche der folgenden Aussagen ist (sind) richtig?

- Die Abbildung zeigt ein Datenflußdiagramm. Es kann für den Entwurf von Anwendungsprogrammen verwendet werden.
- Das Modell sagt aus, dass in einem Auftrag mehrere Produkte bestellt werden können.
- Der Berater kann aus der Abbildung Information für den Aufbau einer Datenbank entnehmen.
- Die Abbildung sagt aus, dass ein Auftrag von mehreren Kunden erteilt werden kann.
- Die oben abgebildete eEPK zeigt einen typischen Geschäftsprozeß des Unternehmens.

Kapitel2\_Frage2  
 Martin Bichler  
 Kapitel 2, Frage 2  
 2.3.2  
 bi/csp/is\_entw

## Phasenmodelle

Eine Beratungsfirma führt ein Softwareentwicklungsprojekt durch. Das Projekt gliedert sich in die Phasen Problemanalyse, Systemspezifikation, Grobentwurf, Feinentwurf, Implementierung, Integration, Installation, Betrieb und Wartung, die sequentiell durchgeführt werden. Bei jeder der Phasen sind Rückkoppelungen zur vorhergehenden Phase möglich. Jede der Projektphasen endet mit einem Validierungsprozeß. Welches Phasenkonzept der IS-Entwicklung wird hier

# Exercise – Browser view

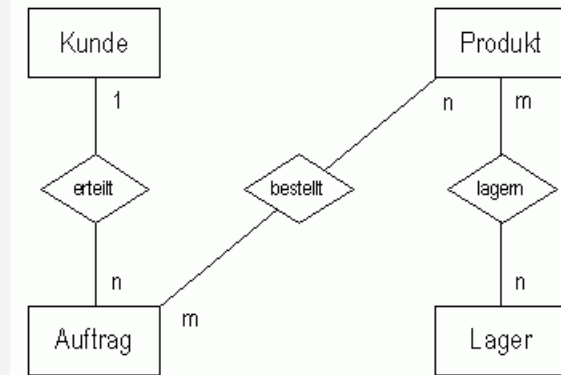
## Entwurf von Informationssystemen



### Aufgabe 1

100.00 Punkte

Sie sind Sachbearbeiter eines kleinen Handelsunternehmens. Der Mitarbeiter einer Beratungsfirma, der von Ihrem Vorgesetzten engagiert wurde, legt Ihnen einen Ausdruck mit der nachfolgenden Abbildung auf den Schreibtisch. In einer Notiz unter der Abbildung steht die Frage: "Ist der dargestellte Sachverhalt korrekt?"



Welche der folgenden Aussagen ist (sind) richtig?

- Die oben abgebildete eEPK zeigt einen typischen Geschäftsprozess des Unternehmens.
- Die Abbildung zeigt ein Datenflussdiagramm. Es kann für den Entwurf von Anwendungsprogrammen verwendet werden.
- Die Abbildung sagt aus, dass ein Auftrag von mehreren Kunden erteilt werden kann.
- Der Berater kann aus der Abbildung Information für den Aufbau einer Datenbank entnehmen.
- Das Modell sagt aus, dass in einem Auftrag mehrere Produkte bestellt werden können.

[Zur Lösung](#)

[Verwandte Ressourcen](#)

# Modifications of DotLRN

- Departments + Classes became communities
  - So that they can have members, a portal ...
  - XOTcl Community Objects for all access to community data (cached)
- Class Instances inherit Class data
  - Class Instance portlets display content from parent classes
  - Members of a class instance also get content from class- packages into their personal portal
- Class Catalog
  - Hierarchical structure of studies, folders and classes

# Modifications of DotLRN (2)

## ■ Several other changes

- /dotlrn/www/admin/\*/ became a separate package for dotlrn- ~~via~~ admin stuff
- Short identifiers for every community (instead of title in urls)
- Changed the relationships between communities
  - Multiple departments responsible for one class / class instance
- Changed the relationships between communities and persons
- More metadata information for departments (opening hours, telephone, ...)
- Performance changes
  - Currently no dynamic portal for communities
  - Cached structure of personal portals

# Class Catalog



**LEARN@WU**

E-Learning-Plattform der WU-Wien



[HOME](#) [MY-LEARN](#) [LEHRVERANSTALTUNGEN](#) [FOREN](#)

[Hilfe](#) [Abmelden](#)

Peter Alberer

## Lehrveranstaltungskatalog anzeigen

**Studium**

[Administrieren](#)

- Common Body of Knowledge
- Betriebswirtschaftslehre
  - [Buchhaltung und Bilanzierung I](#)
  - [Finanzierung I](#)
  - [Marketing I](#)
  - [Personal/Führung/Organisation I](#)
  - [Einführung in betriebliche Informationssysteme](#)
- Volkswirtschaftslehre
- Rechtswissenschaften
- Mathematik/Statistik
  - [Statistik](#)
  - [Grundlagen Teil B: Mathematik](#)
- Fremde Wirtschaftssprache
- Studienspezifische Veranstaltungen - 1. Abschnitt
- Studienspezifische Veranstaltungen - 2. Abschnitt
- Spezielle Betriebswirtschaftslehren
- Wahlfächer
  - Projektmanagement
    - [GK: Project and Programme Management Methods](#)
    - [VK I: Organizational Design of Projects and Programmes](#)
    - [VK II: Management in der projektorientierten Gesellschaft](#)
    - [Enrichment: EDV-Unterstützung im Projekt- und Programmmanagement](#)
  - Wirtschaftsgeographie / Economic Geography
- Soziale Kompetenz
  - [Besprechungsmoderation](#)
  - [Informations- und Überzeugungspräsentation](#)
  - [Verhandeln](#)
  - [Stimme, Bewegung, Körpersprache](#)

# Class Portal



LEARN@WU

E-Learning-Plattform der WU-Wien

HOME MY-LEARN LEHRVERANSTALTUNGEN FOREN

Hilfe Abmelden

Home LV-Übersicht Kalender FAQs Diskussionsforen Ankündigungen Lernressourcen Administration

Peter Alberer

## Wirtschaftspolitik und Institutionen

Wirtschaftspolitik und Institutionen : Wirtschaftspolitik und Institutionen

### Allgemeines

Wirtschaftspolitik und Institutionen

Keine Daten verfügbar

Kurse im Sommer 2004

- 0138 Wirtschaftspolitik und Institutionen
- 0147 Wirtschaftspolitik und Institutionen
- 1858 Wirtschaftspolitik und Institutionen
- 1859 Wirtschaftspolitik und Institutionen
- 1860 Wirtschaftspolitik und Institutionen
- 1861 Wirtschaftspolitik und Institutionen

### Syllabus

- Aktuell
- Allgemeine Kursinformationen
- Prüfungsliteratur
- Sprechstunden/Kontakte
- Prüfungen und Benotung

### Lernressourcen

- Inhaltskatalog
- Externe Links (9)
- Sonstige Ressourcen (14)

### Kalender

Ereignisse vom 21. April 2004 bis 06. Mai 2004

Wochentag	Datum	Beginnt	Endet	Kategorie	Title
Mittwoch	28.04.2004	10:30	12:00		Prüfung (Wirtschaftspolitik und Institutionen)

### FAQs

Wirtschaftspolitik und Institutionen - Alle FAQs

- Wieviel Prüfungstermine gibt es und wann finden sie statt ?
- Was bedeutet die 4+2 aus 8 Regel ?
- Ist es möglich die LV zu besuchen ohne dabei die Voraussetzungen der 4+2 aus 8 Regel erfüllt zu haben ?
- Ist es egal bei wem man die LV besucht oder gibt es unterschiedliche Prüfer ?
- Ist die Prüfungsliteratur als Download verfügbar ?


### Diskussionsforen

- WIPOL Forum **New**

### Ankündigungen

Keine Ankündigungen vorhanden

# Learning Resources



E-Learning-Plattform der WU-Wien

HOME MY-LEARN LEHRVERANSTALTUNGEN FOREN Hilfe Abmelden

Home LV-Übersicht Kalender FAQs Diskussionsforen Ankündigungen Lernressourcen Administration Peter Alberer

## Einführung in betriebliche Informationssysteme

Einführung in betriebliche Informationssysteme : Lernressourcen : Kontrollfragen : Alle Fragen

Fragen 1 bis 25 [ Sortierung: Kategorien ]

### Lernressourcen

- Inhaltskatalog
- Textbücher (1)
- Externe Links (3)
- Musterklausuren (14)
- Kontrollfragen (450)
- Sonstige Ressourcen (32)
- Glossarbegriffe (3176)

### Fragenübersicht

- Alle
- Richtig gelöste
- Falsch gelöste
- Noch nicht gelöste

### Statistik

- Lernstatistik
- Lernfortschritt
- Daten zurücksetzen

## Alle Fragen (448)

Alle Fragen 1 2 3 4 5 6 7 8 9 10 [11 - 18] ->

### 1 Einführung und Überblick

/Einführung in betriebliche Informationssysteme/Einführung und Überblick

PDAs

Server

#### 1.1.1 Information und Daten

/Einführung in betriebliche Informationssysteme/Einführung und Überblick/Begriff und Wesen der Informationsverarbeitung/Information und Daten

Arten von Daten

Daten

Daten

Übungsaufgabe 01-01

#### 1.1.2 Rechnergestützte Verarbeitung von Information

/Einführung in betriebliche Informationssysteme/Einführung und Überblick/Begriff und Wesen der Informationsverarbeitung/Rechnergestützte Verarbeitung von Information

Rechnergestützte Informationsverarbeitung

Übungsaufgabe 01-02

#### 1.1.3 Vergleich manuelle - rechnergestützte Informationsverarbeitung

/Einführung in betriebliche Informationssysteme/Einführung und Überblick/Begriff und Wesen der Informationsverarbeitung/Vergleich manuelle - rechnergestützte Informationsverarbeitung

Übungsaufgabe 01-03

Übungsaufgabe 01-04

Übungsaufgabe 01-05

#### 1.1.4 Ziele der Informationsverarbeitung

/Einführung in betriebliche Informationssysteme/Einführung und Überblick/Begriff und Wesen der Informationsverarbeitung/Ziele der Informationsverarbeitung

Veränderungen durch Informationstechnik

Übungsaufgabe 01-06

# Class Instance Administration



LEARN@WU

E-Learning-Plattform der WU-Wien

HOME MY-LEARN LEHRVERANSTALTUNGEN FOREN

Hilfe Abmelden

Home Kalender FAQs Diskussionsforen Ankündigungen Lernressourcen Administration

Peter Alberer

Mitgliederverwaltung Einstellungen WU-Daten Anwendungen Ereignisanzeige

## 0110 - Einführung betriebliche Informationssysteme

Einführung betriebliche Informationssysteme : Administration : Einführung betriebliche Informationssysteme

### Community-Administration

#### Mitgliederverwaltung

Hier können Sie definieren, welche Personen im Rahmen Ihrer LV (Ihres Kurses) welche Berechtigung erhalten sollen (z.B. Administrator, Inhaltsentwickler, Teilnehmer,...)

#### Anwendungen

Hier definieren Sie, welche weiteren Anwendungen Sie im Rahmen Ihrer LV (Ihres Kurses) freischalten möchten (LV-Übersicht, Hausübungsmodul, Notenbuch)

#### Einstellungen

Hier haben Sie die Möglichkeit den Titel Ihrer LV (Ihres Kurses) zu modifizieren sowie eine Kurzbeschreibung anzugeben.

#### WU-Daten

Auf dieser Seite können Sie den Status der Synchronisation von Daten der Klasse mit den Daten im BACH-System einsehen

#### Ereignisanzeige

Hier können Sie sich eine History der Systemtransaktionen einsehen. Dazu gehören die Powernet-Synchronisation sowie alle Vorgänge die mit dem Verwalten von Lernressourcen zu tun haben (z.B. Löschen, Import, Export, Bearbeiten,...)

### Hinweis

Für die folgenden Inhalte befinden sich die Administrationsfunktionen ab sofort DIREKT auf den jeweiligen Unterseiten.

- Neuigkeiten
- LV-Übersicht
- FAQs
- Foren
- Kalendereinträge

(Sie finden also z.B. die Funktionen um ein Forum anlegen, indem Sie auf die Lasche "Diskussionsforen" in der horizontalen Navigationsleiste drücken)

### Ressourcen-Administration

#### Inhaltskatalog

Anzeigen und Bearbeiten des Inhaltskataloges

#### Vorhandene Ressourcen verwalten

Hier haben Sie die Möglichkeit sich alle Lernressourcen, die sich bereits im System befinden anzeigen zu lassen, zu aktivieren/deaktivieren, löschen, bearbeiten, usw.

#### Neue Ressourcen erstellen

Hier haben Sie die Möglichkeit neue Lernressourcen über Web-Oberfläche anzulegen.

- Downloads
- Externe Links
- Ressourcegruppen
- Musterklausuren

#### XML-Import

Hier haben Sie die Möglichkeit, Ihre in Word erstellten Lernressourcen (Textbücher, Kontrollfragen, Glossarbegriffe) in das System einzuspielen

Status:   Datei:

#### Benotungsschema für Musterklausuren

Hier legen Sie die Punkte/Prozent-Grenzen für die "virtuelle" Benotung der Musterklausuren fest.

#### Bilderverwaltung INAKTIV

Hier können Sie Bild-Dateien ablegen, die Sie in der LV-Übersicht anzeigen wollen.

### Tools & Dokumentation

#### ACHTUNG:

Die Entwickler-Tools zum Erstellen/Bearbeiten der Inhaltsressourcen (Word-Schnittstelle, Learn@WU-Editor, Dokumentationen,...) finden Sie in Kürze im Downloadbereich des Clubs "Learn@WU-Projektgruppe"

# Operations Logger



LEARN@WU

E-Learning-Plattform der WU-Wien

HOME MY-LEARN LEHRVERANSTALTUNGEN FOREN

Hilfe Abmelden

Home Kalender FAQs Diskussionsforen Ankündigungen Lernressourcen Administration

Peter Alberer

Mitgliederverwaltung Einstellungen WU-Daten Anwendungen Ereignisanzeige

0110 - Einführung betriebliche Informationssysteme

## Alle Operations-Log-Einträge:

### Community-Filter (clear)

Einführung t

Community-Filter aktiviert!

### User-Filter

### Shortname-Filter

### Typenfilter

Notice 8

### Woher-Filter

PowernetSync 8

### Sortierung (clear)

Benutzername

Typ

Woher

Wann

<input type="checkbox"/>	Wer	Detail	Typ	Woher	Was	Wann ▼
<input type="checkbox"/>	Alberer, Peter		notice	PowernetSync	Die Synchronisierung von Daten einer Klasse mit BACH war erfolgreich.	13.04.2004 11:04:02
<input type="checkbox"/>	Visitor, Unregistered		notice	PowernetSync	Die Synchronisierung von Daten einer Klasse mit BACH war erfolgreich.	07.04.2004 12:40:32
<input type="checkbox"/>	Visitor, Unregistered				einer Klasse mit	07.04.2004 12:30:28
<input type="checkbox"/>	Visitor, Unregistered				einer Klasse mit	07.04.2004 12:25:30
<input type="checkbox"/>	Visitor, Unregistered				Die Synchronisierung von Daten einer Klasse mit BACH war erfolgreich.	07.04.2004 12:25:30
<input type="checkbox"/>	Visitor, Unregistered		notice	PowernetSync	Ein RemoteProcedureCall an den BACH-Server wurde abgesetzt.	07.04.2004 12:19:22
<input type="checkbox"/>	Visitor, Unregistered		notice	PowernetSync	Ein RemoteProcedureCall an den BACH-Server wurde abgesetzt.	07.04.2004 12:19:21
<input type="checkbox"/>	Visitor, Unregistered		notice	PowernetSync	Ein RemoteProcedureCall an den BACH-Server wurde abgesetzt.	07.04.2004 12:19:21

**Quick Info** Close

**Detailansicht:**

Name: Unregistered **Visitor**

Community: Einführung betriebliche Informationssysteme

IP-Adresse: INTERN

Event: Die Synchronisierung von Daten einer Klasse mit BACH war erfolgreich.

# Learning Resource Administration



LEARN@WU

E-Learning-Plattform der WU-Wien

HOME MY-LEARN LEHRVERANSTALTUNGEN FOREN

Hilfe Abmelden

Home Kalender FAQs Diskussionsforen Ankündigungen Lernressourcen Administration

Peter Alberer

## 0110 - Einführung betriebliche Informationssysteme

Main Site : TLF Resource Integrator : Ressourcen aus "Musterklausur"

Filter (Alle zurücksetzen)

### Inhaltskatalog

Kategorie

### Suche

### Typ (clear)

Externe Links	6
Glossarbegriffe	3177
Kontrollfragen	739
Musterklausuren	16
Ressourcegruppen	12
Sonstige Ressourcen	111
Textbücher	2
Textseiten	414

### Status

Aktiv	14
Inaktiv	2

### Herkunft (clear)

LV 4477

Kurs

### Sortierung (clear)

Titel  
Shortname  
Letzte Änderung

## Ressourcen aus "Musterklausur"

<input type="checkbox"/>	Typ	Titel ^	Shortname	Letzte Änderung	
<input type="checkbox"/>		EBIS - Klausur, 2002-11	ebis_nov02	29.03.2004 12:03:33	
<input type="checkbox"/>		EBIS - Klausur, 2003-01	ebis_290103	29.03.2004 12:03:29	
<input type="checkbox"/>		EBIS - Klausur, 2003-02	ebisfeb03	29.03.2004 12:03:16	
<input type="checkbox"/>		EBIS - Klausur, 2003-05	ebismai03	29.03.2004 12:03:32	
<input type="checkbox"/>		EBIS - Klausur, 2003-06	ebisjuni03	29.03.2004 12:03:24	
<input type="checkbox"/>		EBIS - Klausur, 2003-10	klausursept03	29.03.2004 12:03:22	
<input type="checkbox"/>		EDV-Kolloquium vom 26. Juni 2002	koll_juni2002	29.03.2004 12:03:13	
<input type="checkbox"/>		Musterklausur 1	muster1	29.03.2004 12:03:30	
<input type="checkbox"/>		Musterklausur 2	muster2	29.03.2004 12:03:35	
<input type="checkbox"/>		Musterklausur 3	muster3	29.03.2004 12:03:11	
<input type="checkbox"/>		Musterklausur 4	muster4	29.03.2004 12:03:18	
<input type="checkbox"/>		Musterklausur 5	muster5	29.03.2004 12:03:25	
<input type="checkbox"/>		Musterklausur 6	muster6	29.03.2004 12:03:26	
<input type="checkbox"/>		Musterklausur 7	muster7	29.03.2004 12:03:28	

Aktivieren/Deaktivieren

Löschen

Enthaltene Ressourcen miteinander beinhalten



# Integration with University Legacy-Systems

- Authenticate and auto register university users
- Class Instance support
  - Get basic information (title) via XML-RPC
  - Replicate calendar items via XML-RPC
  - Replicate class instance members via XML-RPC
    - Users not yet registered with OpenACS are auto-registered
  - Class instance data is kept current by ongoing background replication

# Summary

- **Additional Components**
  - OpenLTS
  - New Homework and Gradebook packages
  - Operations Logger
  - Monitoring Tools
- **Modifications of DotLRN**
  - Departments + Classes became communities
  - Class catalog
- **Integration with University Legacy-Systems**
  - Authenticate and auto register university users
  - Class instance support